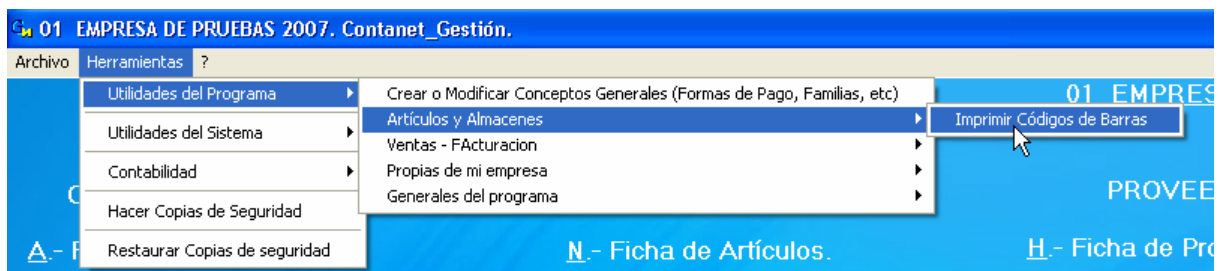



# Configurar Etiquetas Códigos de Barras

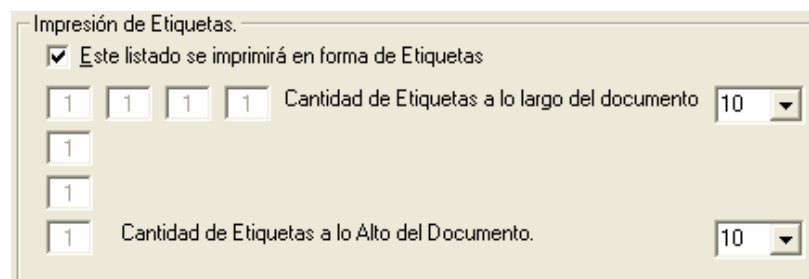
Este proceso debe efectuarse con todos los ordenadores desconectados del programa Contanet Gestión.

1. Haga copia de Seguridad en Herramientas – Hacer Copia de Seguridad.
2. Nos dirigiremos a la opción Imprimir Códigos de Barras en el menú Herramientas.

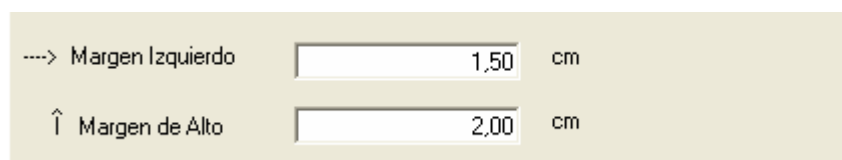


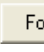
3. En la siguiente pantalla lo primero que tenemos que hacer es configurar las etiquetas. Para ello iremos al icono .

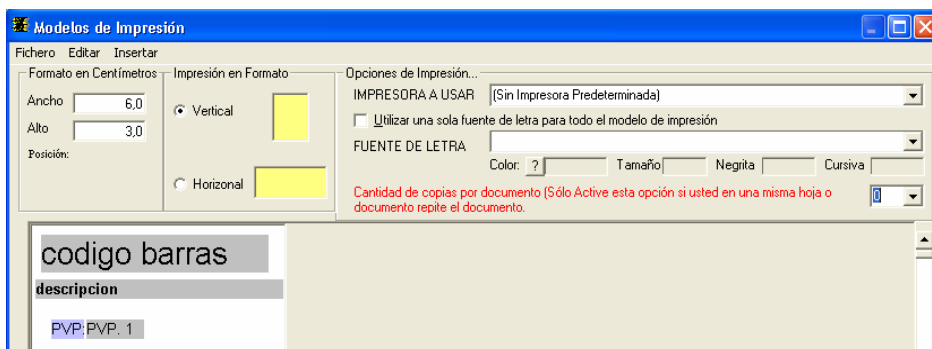
- a. Primero especificaremos cuantas filas y columnas queremos.

A dialog box titled 'Impresión de Etiquetas.' with a checked checkbox 'Este listado se imprimirá en forma de Etiquetas'. Below the checkbox are four small square icons, each containing the number '1'. To the right of these icons is a dropdown menu showing '10'. Below this is another dropdown menu also showing '10'. The text 'Cantidad de Etiquetas a lo largo del documento' is positioned between the two dropdowns.

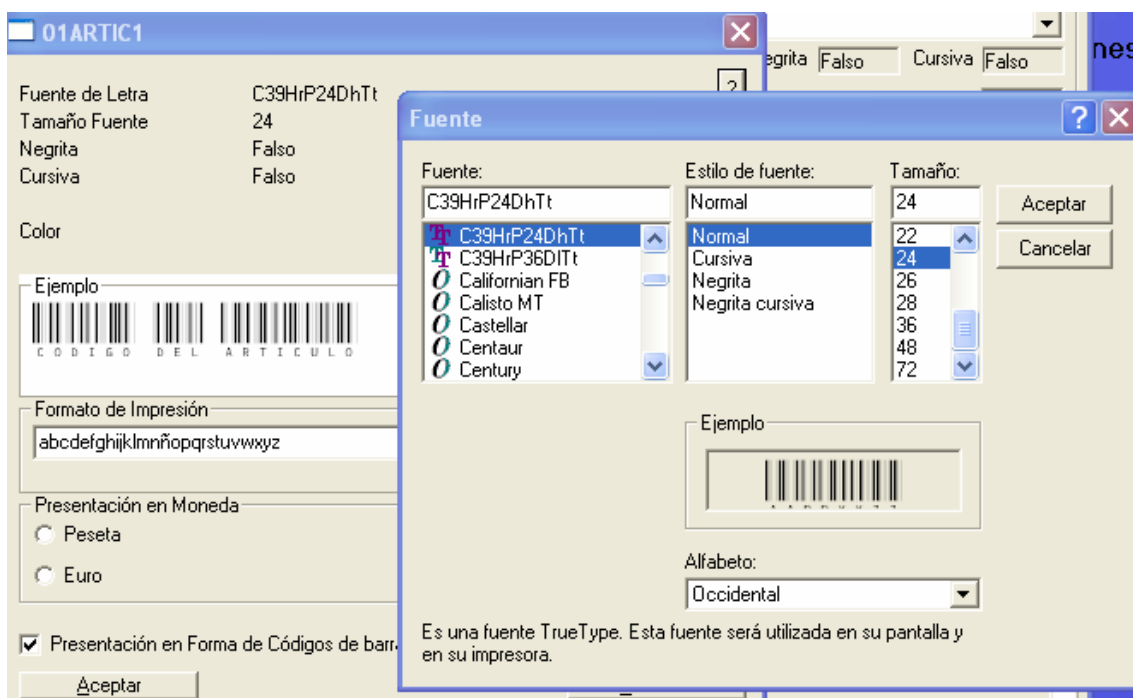
- b. Después pondremos los márgenes que queremos tener en la hoja. Si no queremos márgenes bastará con dejar los campo en blanco.

A form with two input fields. The first field is labeled 'Margen Izquierdo' and contains the value '1,50' followed by 'cm'. The second field is labeled 'Margen de Alto' and contains the value '2,00' followed by 'cm'.

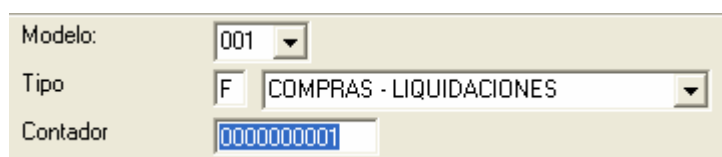
- c. Por último configuraremos el formato de impresión. Para ella haremos "click" en . (Se configura de la misma forma que los modelos de facturas y albaranes).



d. Para que nos aparezca como un código de barras haremos doble "click" en código de barras y en fuente de letra elegiremos una fuente TrueType para Códigos de Barra, como la que se muestra en la imagen. También marcaremos la opción Presentar en Forma de Código de barras.



4. Una vez aceptadas las ventanas anteriores deberemos especificar el modelo de documento que vamos a imprimir. F para facturas, A albaranes, etc. Y también el número de documento a imprimir.




5. Al completar los datos de la ventana anterior se nos cargará automáticamente los datos de la compra, venta, traspaso o pedido que hayamos especificado.

Modelo: 001

Tipo: F COMPRAS - LIQUIDACIONES

Contador: 000000001

N.	CODIGO	DESCRIPCION	ETIQUETAS
001	CNGB	CONTANET GESTION BRONCE	10
002	CNGO	CONTANET GESTION ORO	10
003	CNGP	CONTANET GESTION PLATA	10
004	CNOR	CONTANET ORO	10
005	CNPL	CONTANET PLATA	10
006	CNRB	CONTANET RECIBOS PROFESIONALES	10
007			

6. Sólo nos que darle al icono  para imprimir las etiquetas. Nos dará la opción de especificar la impresora que queremos usar, si queremos empezar la impresión desde una etiqueta determinada y si queremos previsualizar las etiquetas para comprobarlas antes de imprimirlas

**Impresión Contanet\_Gestion**

Impresora: NRG DS m618d PCL 6

¿ partir de la Etiqueta (001, 002, 003, 004...) 001

Previsualizar Impresión:

Aceptar Cancelar