

CREACIÓN Y CONFIGURACIÓN DE USUARIOS

Este proceso debe efectuarse con todos los ordenadores desconectados del programa Contanet Gestión.

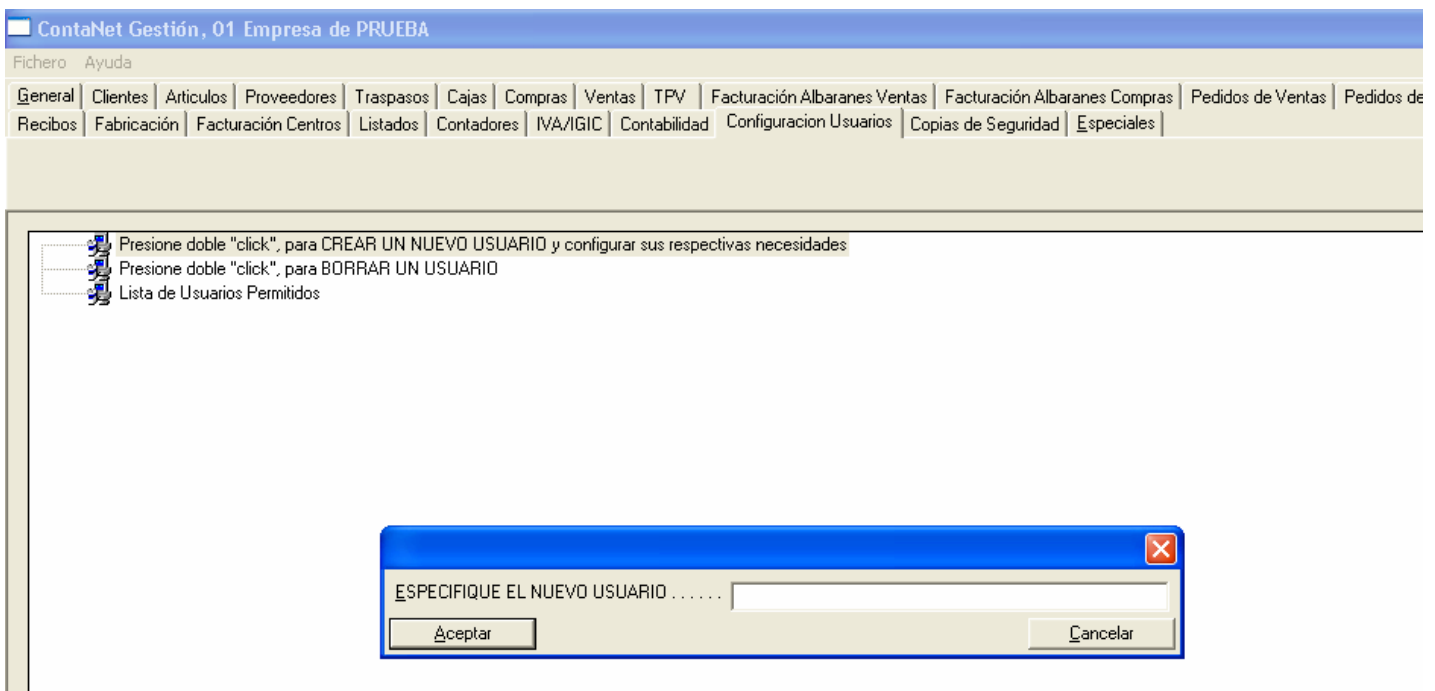
1. Haga copia de Seguridad en Herramientas – Hacer Copia de Seguridad.

Mediante este modulo podremos tener distintos usuarios, y cada uno de ellos tendrá acceso únicamente a los permisos que se le aya dado.

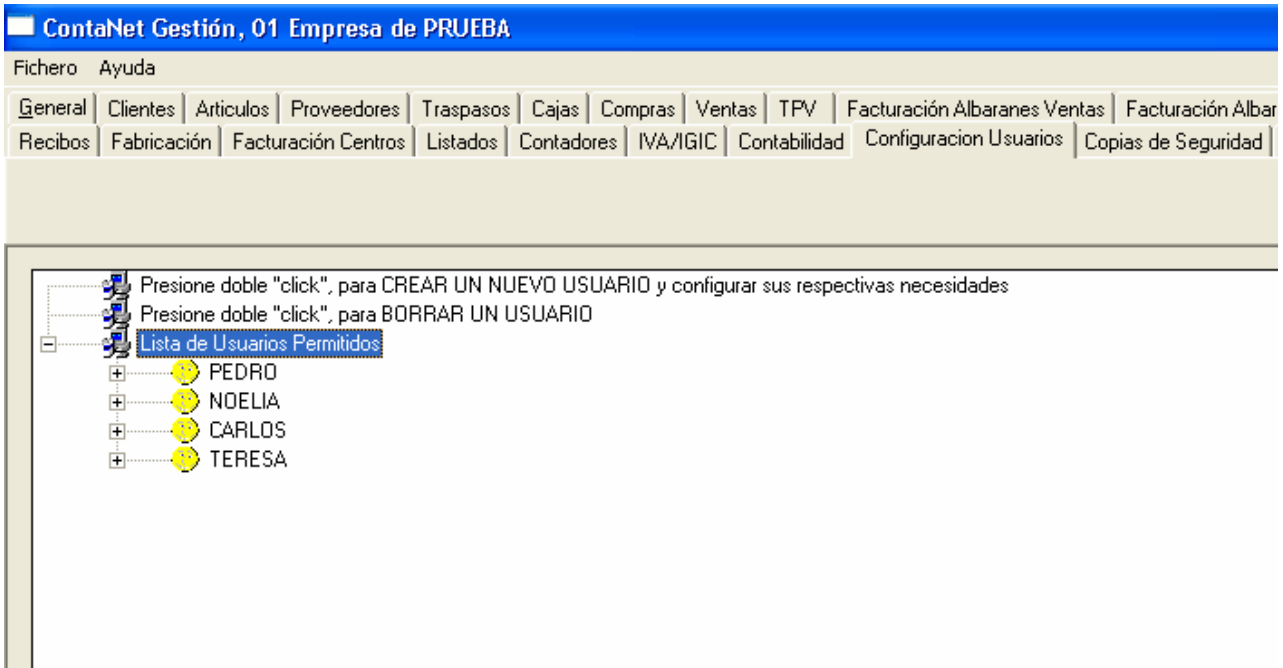
2. Crear usuarios
 - a. Desde la pantalla principal del programa accedemos a *Configuración general del programa* (Alt + F1)



- b. Dentro de la pestaña *Configuración Usuarios* hacemos doble "click" en la opción *CREAR UN NUEVO USUARIO*, y nos aparecerá una ventana en la cual tendremos que especificar el nombre del usuario que queremos crear.

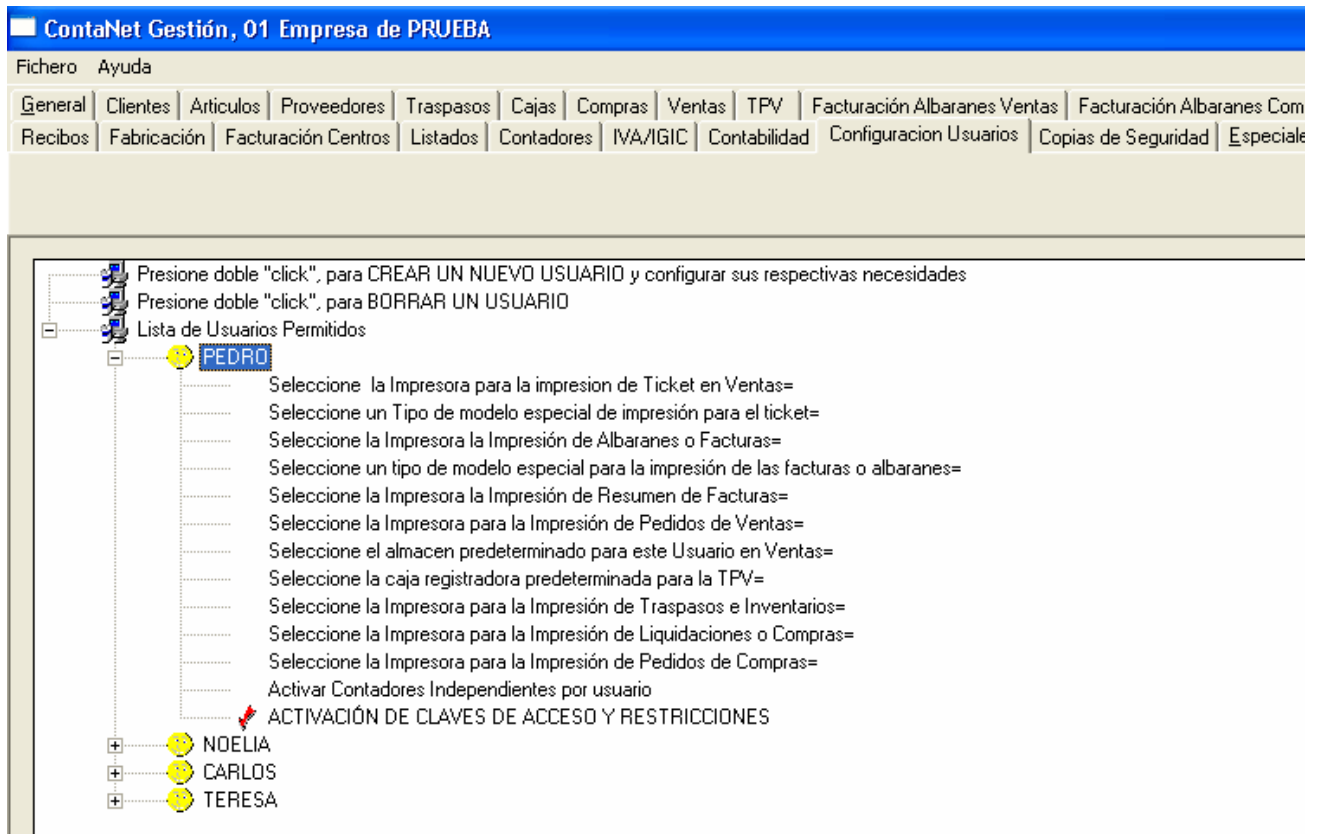


c. Podemos ver los usuarios que hayamos creado haciendo "clic" en *Lista de Usuarios Permitidos*:

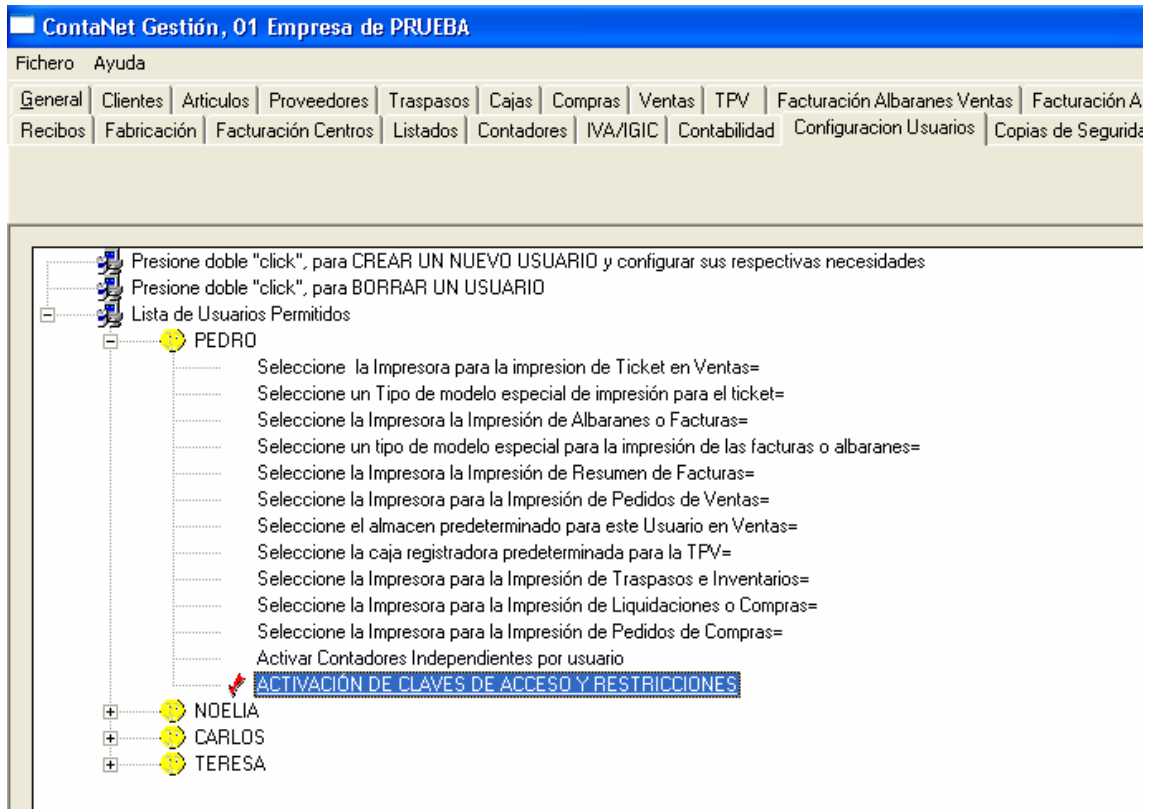


3. Configurar Usuarios

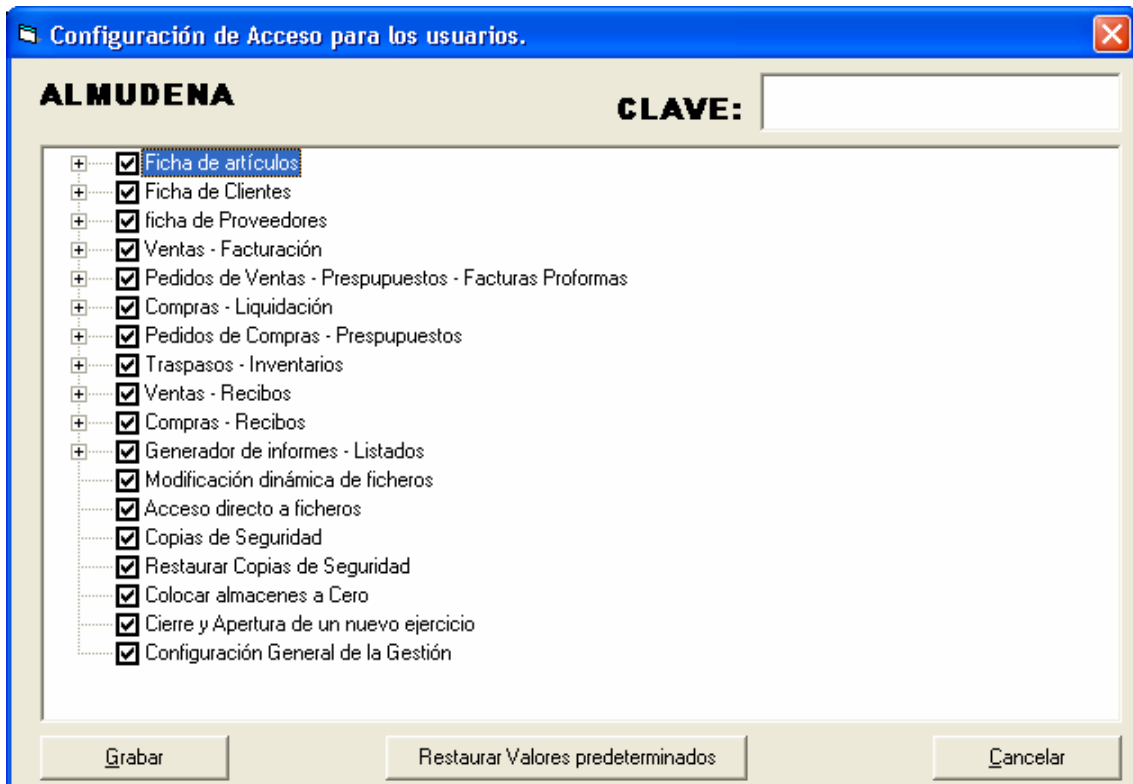
a. Haciendo doble "clic" en cada usuario podremos ver la configuración de cada usuario y modificarla.



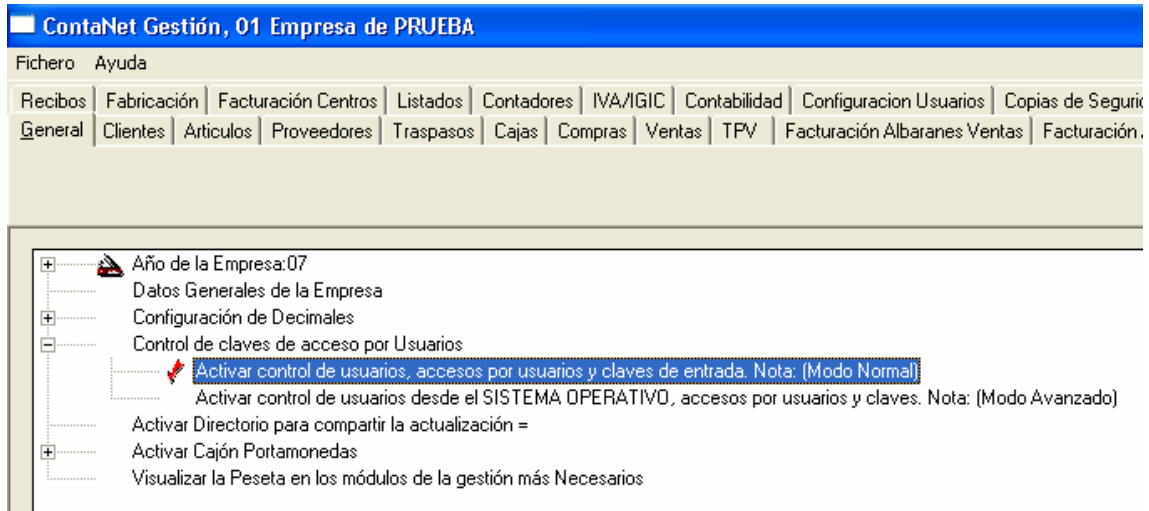
- b. Para poner una clave a cada usuario y darle o quitarle permisos tendremos que ir a la opción ACTIVACION DE CLAVES DE ACCESO Y RESTRICCIONES



- c. Mediante esta ventana podremos activar la clave de cada usuario y activar o desactivar los opciones que queremos que use cada usuario



4. Para que podamos comenzar a utilizar los usuarios creados hay que activar la siguiente opción en *Configuración general del programa* (Alt + F1), la pestaña *General*:



NOTA: SI A LOS USUARIOS QUE CREAMOS LES RESTRINGIMOS EL ACCESO A CIERTOS APARTADOS DEL PROGRAMA, COMO POR EJEMPLO, LA CONFIGURACIÓN GENERAL DEL PROGRAMA, SERÍA RECOMENDABLE CREAR UN USUARIO QUE EJERCIERA COMO ADMINISTRADOR PARA PODER ACCEDER A CUALQUIER PARTE DEL PROGRAMA, PARA QUE ASI NO QUEDASE NINGUN MODULO BLOQUEADO.