

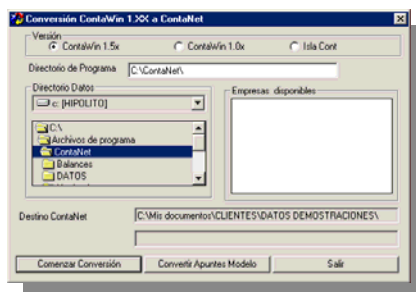
Producto ContaNet
Tema Convertir datos de ContaWin

DEFINICIÓN

Convertir datos de ContaWin a ContaNet

Versiones ContaWin 1.0x y 1.5x

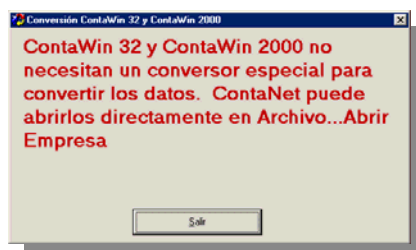
1. Tener instalados ContaWin 1.xx y también ContaNet.
2. Hacer clic sobre *Archivo, Conversores, Conversor ContaWin 1.x''*
3. Marcar la opción ContaWin 1.5x o ContaWin 1.0x
4. Buscar el lugar dónde se encuentra la empresa a convertir y seleccionarla



5. Pulsar *Comenzar conversión*. Se respetarán los datos originales y se copiarán ya convertidos a ContaNet, con lo que podrá trabajar, si lo desea, paralelamente con las dos versiones.
6. También pueden convertir los Apuntes Modelo de ContaWin con tan solo pulsar el botón para tal efecto.

Versión ContaWin 32 y ContaWin 2000

El cuadro de diálogo lo dice todo



Versión ContaWin 2000 Office

1. Hacer clic sobre *Archivo, Conversores, Conversor ContaWin 2000 Office*
2. Buscar el lugar dónde se encuentra la empresa a convertir y seleccionarla indicando qué ejercicio se desea traspasar o convertir
3. Seleccionar si deseamos convertir empresas que están en Pesetas o en Euros en Contawin y si queremos que nos pase los datos al libro de Iva o al libro de Igic.
4. Seleccionar el año que deseamos pasar a ContaNet (Si son todos debemos marcar y efectuar la conversión año a año).
5. Hacer clic en el botón “Comenzar Conversión”.

