

**Producto**

**ContaNet**

**Asunto**

**CÓMO UTILIZAR NetCopias**

**NetCopias** es una apuesta más por la innovación y el futuro de la contabilidad, un futuro que va de la mano de internet y sus infinitas posibilidades de uso.

Es muy importante tener copias de seguridad de los archivos más importantes y, entre ellos están como es lógico, los datos contables. Pero con el ritmo diario de trabajo es muy difícil llevar un control de las copias de seguridad, y más aún, que estén sean periódicas.

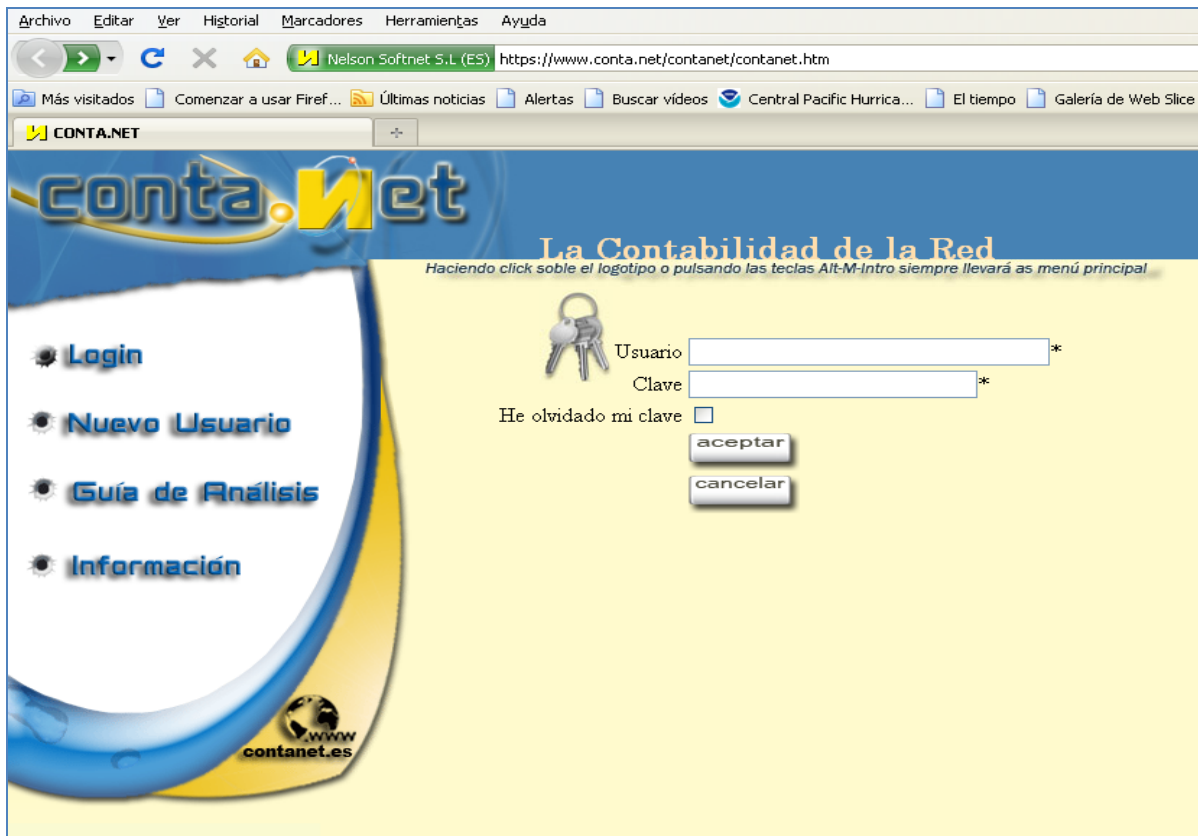
¿Le gustaría que las copias de seguridad se hiciesen automáticamente? ¿Y además que se guardaran fuera de su oficina, ordenador y servidor?

¡Le presentamos la nueva herramienta de ContaNet: **NetCopias!**

A partir de ahora será posible realizar copias de las contabilidades automáticamente y con una alta e importante seguridad añadida. Estas no se guardaran en su ordenador, sino que le ofrecemos un Servicio Web de alta calidad en las oficinas de Contanet, un servicio al que podrá acceder en cualquier momento y desde cualquier lugar, gestionando eficientemente sus copias de seguridad a todos los niveles.

A continuación le mostramos cómo utilizar esta nueva herramienta.

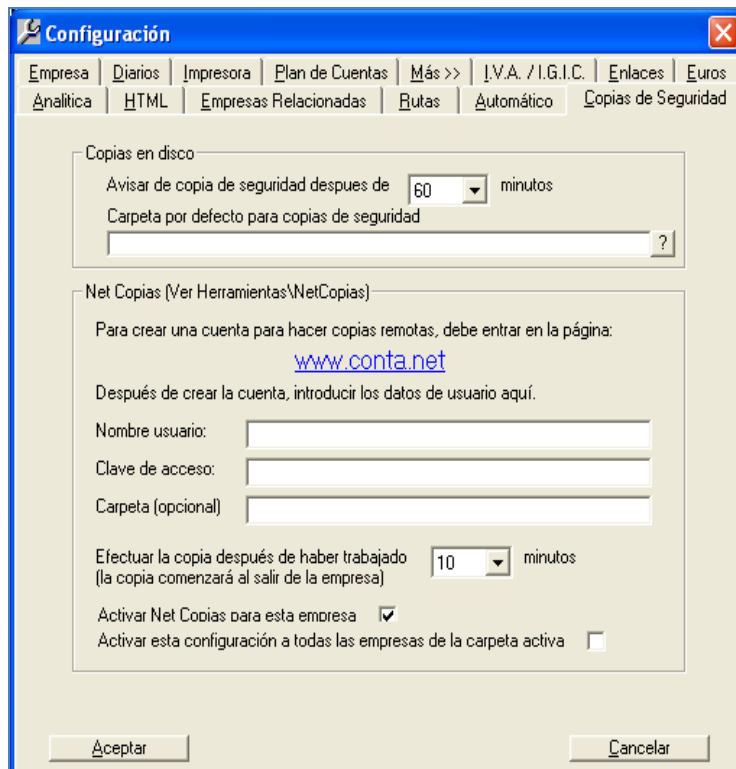
**1º)** Deberá crear una cuenta donde guardar las copias. Para ello, debe darse de alta en el portal [www.Conta.net](http://www.Conta.net) (La contabilidad de la Red)



2º) Escoja la opción **Nuevo Usuario**



3º) Dirigirse a Contanet, acceda a **Herramientas, Personalización, Copias de Seguridad** o directamente a **Herramientas, Netcopias** e introduzca los datos de "Nombre usuario" y "Clave de acceso" que anteriormente haya indicado en el portal **Conta.Net**

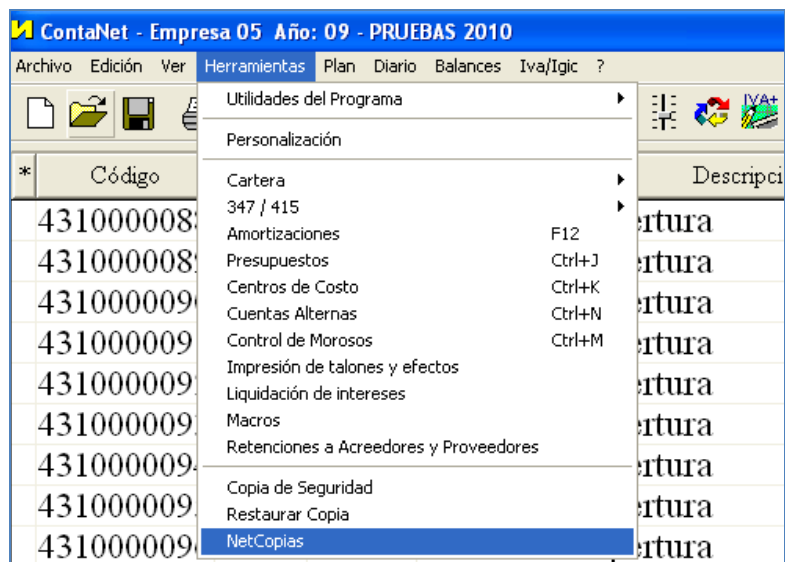


**Importante: ¡Recuerde siempre su nombre de usuario y contraseña!**

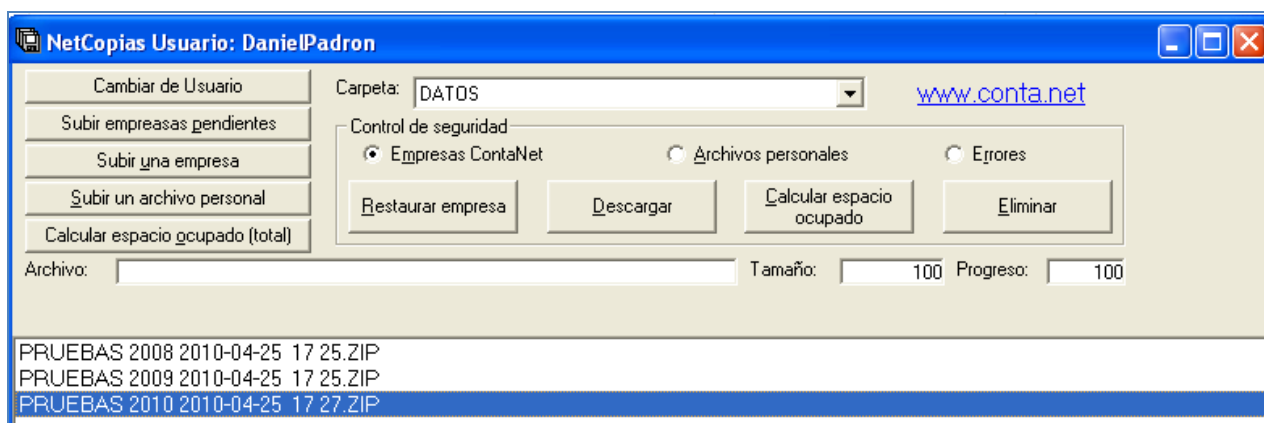
Además encontrará cuatro opciones de configuración:

1. **Carpeta (opcional):** **NetCopias** permite gestionar, especialmente a los asesores o grupos de empresas vinculadas, una carpeta con los ejercicios de cada empresa o de cada uno de los clientes. De esa manera, el cliente solo podrá gestionar y acceder a sus copias de seguridad. Si no se marca esta opción, **NetCopias** creará, por defecto, la carpeta "Datos" en la que se colocarán los archivos asociados a nuestro Usuario.
2. **Efectuar la copia después de haber trabajado:** aquí asignará el tiempo que transcurre entre el inicio de nuestro trabajo con una empresa y el que espera **NetCopias** para hacer la correspondiente copia de seguridad. Como se indica, la copia comenzara automáticamente al salir de la empresa en la que esté trabajando.
3. **Activar NetCopias para esta empresa.**
4. **Activar esta configuración a todas las empresas de la carpeta activa:** Todas las contabilidades que estén incluidas dentro de la carpeta activa compartirán esta misma configuración.

**4º)** Ya solo queda acceder al módulo **NetCopias**. Para ello diríjase a **Herramientas** y escoja la última opción:



Se abrirá la siguiente ventana, de la que explicamos, a continuación, sus diferentes apartados:



1. **Cambiar de Usuario:** permite cambiar de usuario y contraseña directamente desde el módulo **NetCopias**, sin necesidad de salir de la aplicación y cambiar de empresa o carpeta.
2. **Subir empresas pendientes:** si ha cerrado **Contanet** sin hacer las copias de seguridad, al pinchar esta opción, creará las copias correspondientes de las empresas pendientes.
3. **Subir una empresa:** esta opción se usará si desea subir a la red, la copia de seguridad de una empresa en particular.
4. **Subir un archivo personal:** como indica su denominación, permite subir cualquier archivo a la carpeta que ya dispone en el servicio web **Contanet**.
5. **Calcular espacio ocupado (total):** muestra el total ocupado en MB de su carpeta dentro del servicio web **Contanet**.

6. **Restaurar empresa:** recupera cualquier empresa de la lista en la carpeta de datos local.
7. **Descargar:** pasa la copia de seguridad que se encuentra en el servicio web al equipo local.
8. **Calcular espacio ocupado:** presenta el tamaño de la empresa o archivo elegido.
9. **Eliminar:** elimina del servicio web la copia de seguridad o el archivo seleccionado.
10. **Carpeta:** si utiliza diferentes carpetas para almacenar los datos, en este desplegable puede seleccionarlas. Por defecto **NetCopias** mostrara la carpeta dada de alta en la configuración. Para ver las carpetas asociadas a un usuario, haga clic en “Cambiar Usuario” e introduzca los nuevos datos.
11. **Control de seguridad:** permite elegir el tipo de archivo que quiere visualizar carpeta: “Empresas ContaNet” o “Archivos personales”; también tiene la opción de “Errores”, donde se mostrará los errores que hayan podido producirse al hacer las copias de seguridad.