

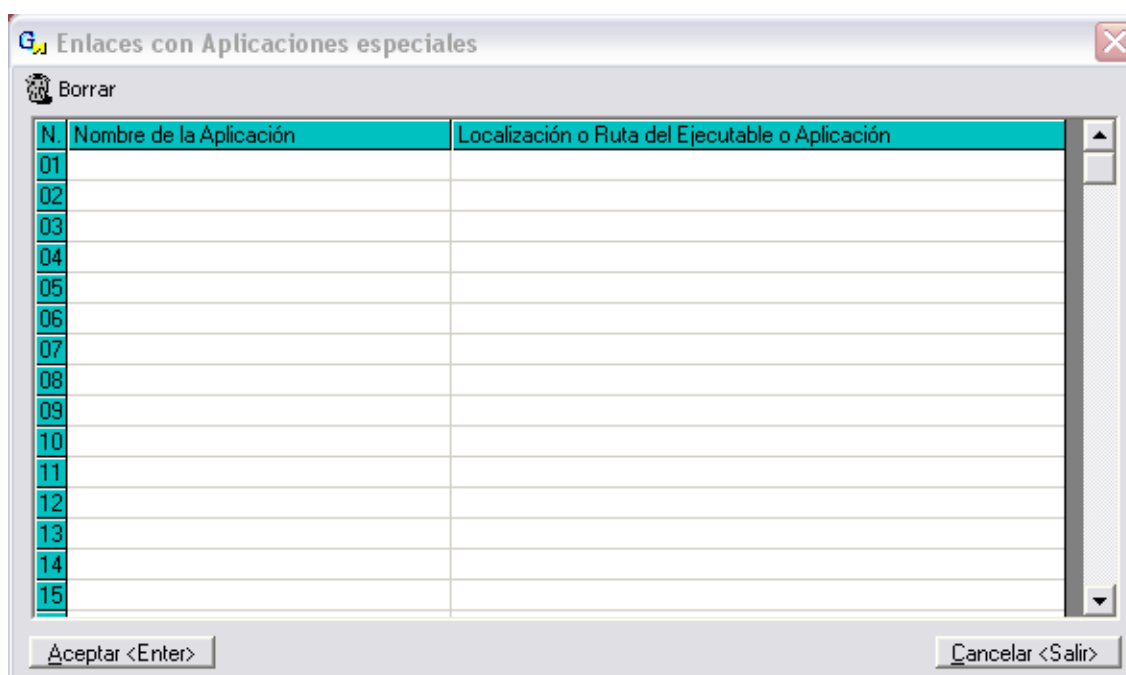
# Activar Módulos de Gestión.

Contanet Gestión cuenta con varios módulos internos que nos ayudan a controlar algunas funciones importantes de nuestra empresa, como lo son la gestión de efectos (**Efecnet**), el cálculo de comisiones (**Agennet**), cálculo de pedidos (**Pedinet**), entre muchos otros.

Para activar estos módulos debe entrar, en la pantalla principal del programa, en **Archivo, Otros y Crear Módulos**.



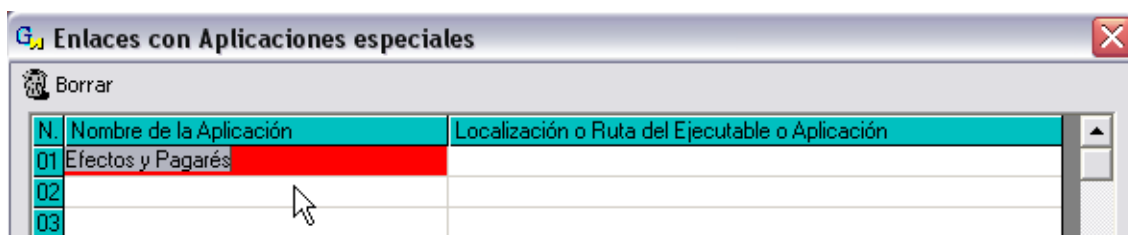
Cuando accedamos a esta ruta nos saldrá la siguiente ventana:



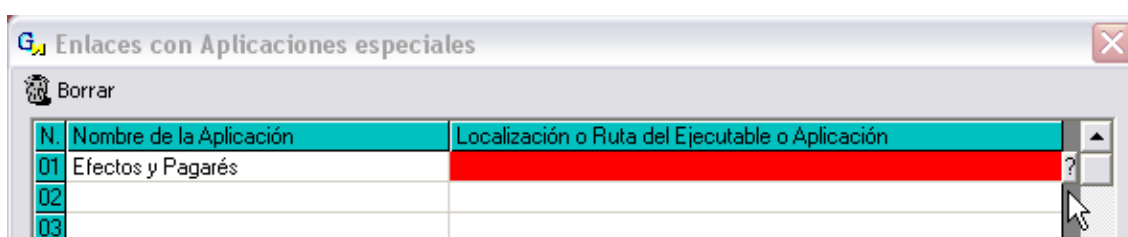
Aquí será donde activaremos los diferentes módulos del programa. En este manual activaremos como ejemplo el módulo de efectos **Efecnet**.

Para activar este el módulo debemos situarnos en el campo "**Nombre de la Aplicación**" y designar el nombre que queremos

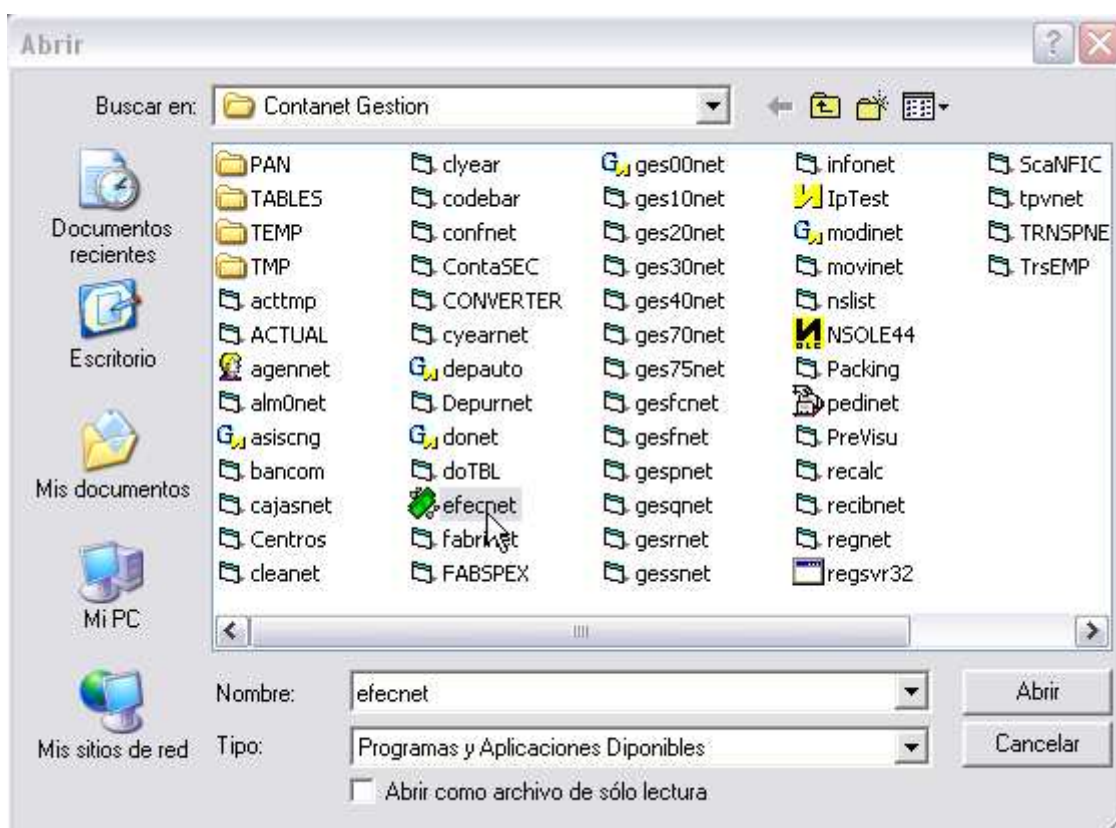
que nos aparezca al acceder al módulo. En nuestro ejemplo le pondremos como nombre al módulo **"Efectos y Pagarés"**.



Después debemos acceder a la casilla de al lado, **"Localización o Ruta del Ejecutable o Aplicación"** en este campo es donde le diremos al programa en qué sitio se encuentra el módulo que queremos utilizar. Cuando accedamos a esta casilla saldrá un signo de interrogación a la derecha (?)

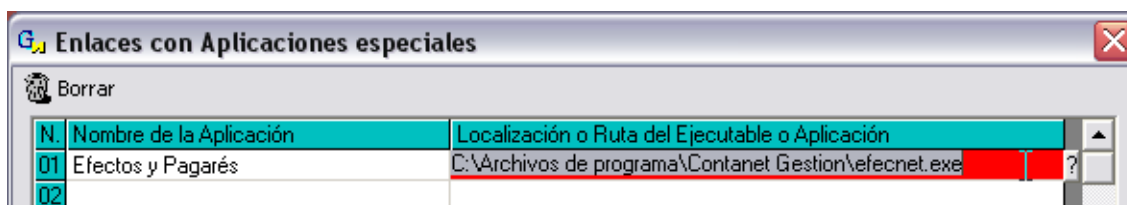


Si pinchamos este signo de interrogación se nos abrirá una ventana en la cual podremos indicar la ruta o dirección donde se encuentra el módulo que queremos utilizar.

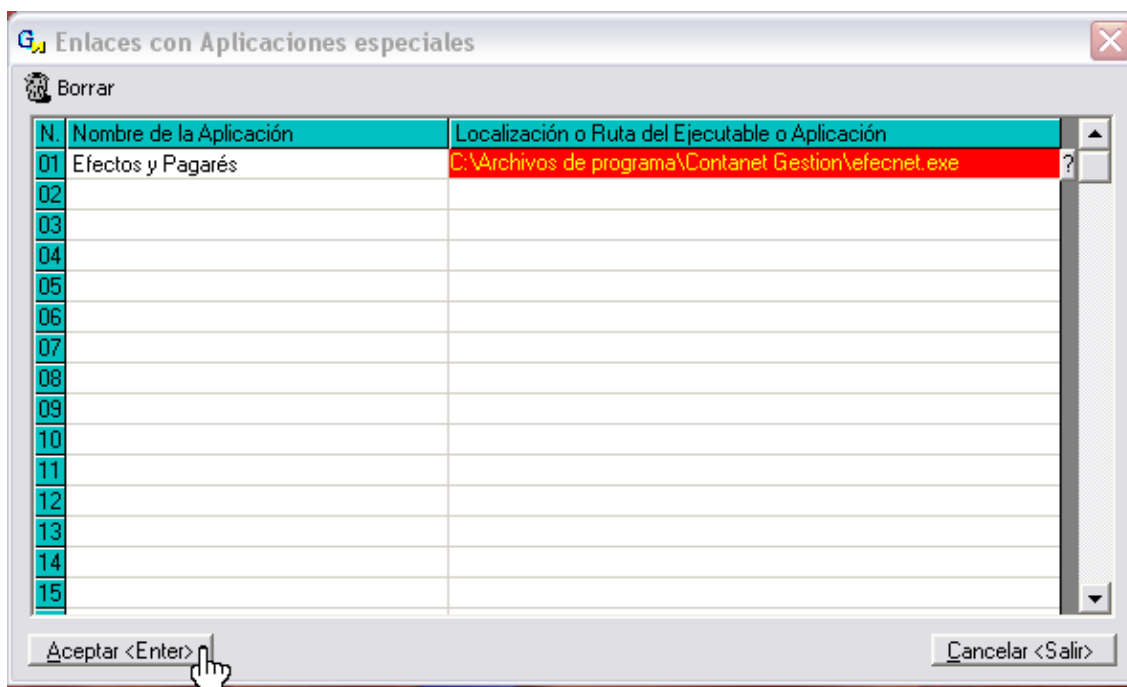


En esta ventana debemos escoger el módulo que queremos activar, en nuestro caso será el módulo de efectos (Efecnet). Si

hacemos doble clic con el ratón sobre el módulo se activará la ruta automáticamente.



Cuando hayamos hecho todo lo anterior, le damos "Intro" y después a aceptar.



Después de activar el módulo o los módulos que deseamos debemos cerrar completamente el programa. Cuando volvamos a entrar veremos que la opción **Archivo, Otros**, existirá un acceso directo a los módulos que hayamos activado.

