

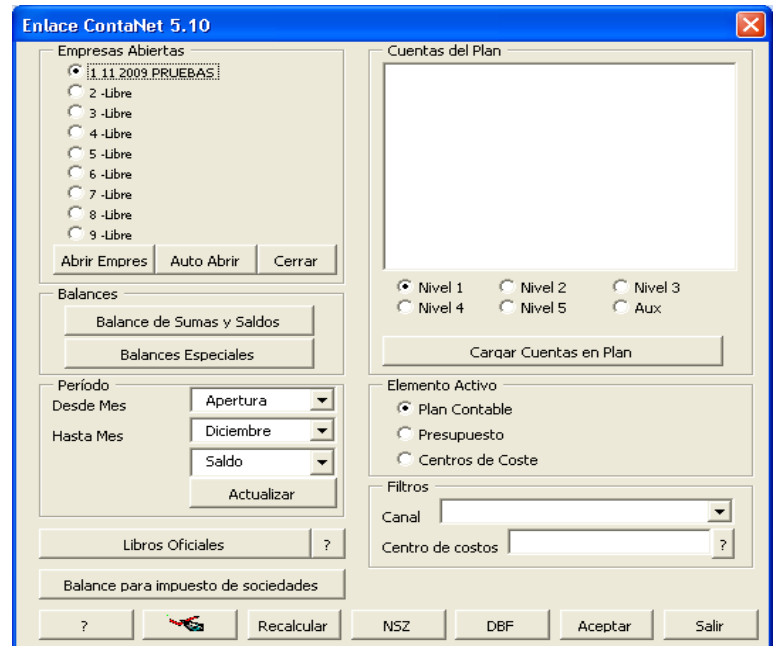


- **Balances NSZ**

Tras modificar un balance VBA puede ser que el cliente desee tener este mismo balance en formato NSZ. Para hacerlo simplemente debemos situarnos en el balance VBA en cuestión y pulsar el enlace de ContaNet en la barra de herramientas de Excel (si tiene Microsoft Office 2007 estará en el menú COMPLEMENTOS).

En esta pantalla solo será necesario pulsar el botón NSZ (situado en la parte inferior) y seguir los pasos que nos indica. El balance nuevo ya estará disponible en la carpeta de Balances NSZ.

Otra mejora destacable es que los balances NSZ no tendrán páginas en blanco al emitirlos en formato PDF.



- **Modelos de Hacienda**

Como en los meses anteriores, seguimos haciendo sustanciales mejoras en el módulo de Modelos de Hacienda. Los nuevos modelos disponibles son el 111, 123, 190, 390 y 392.

- **Apertura simulada y real**

Ya no es necesario borrar la apertura simulada para efectuar la real tras hacer el cierre de la contabilidad. Y al efectuar la apertura real el programa también nos preguntará si hemos hecho copia de seguridad previamente.

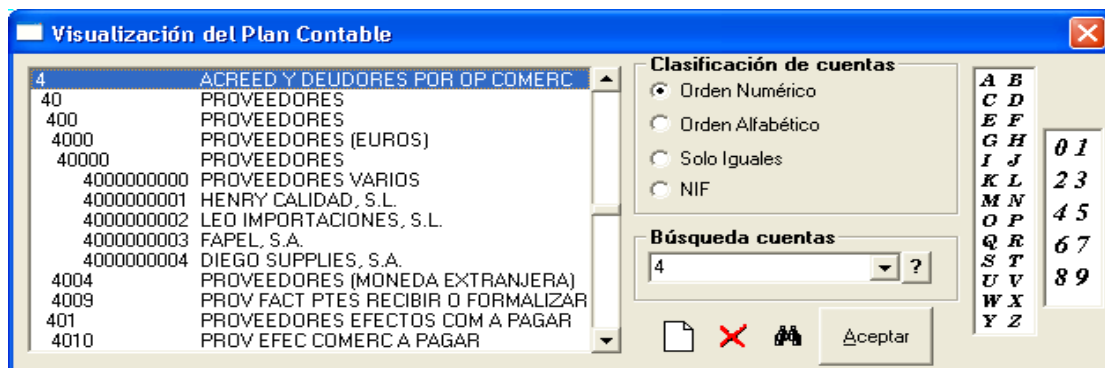
Además, si al efectuar la apertura real asignamos por error como empresa de destino a una contabilidad del mismo año o de años anteriores nos aparecerá el siguiente aviso:



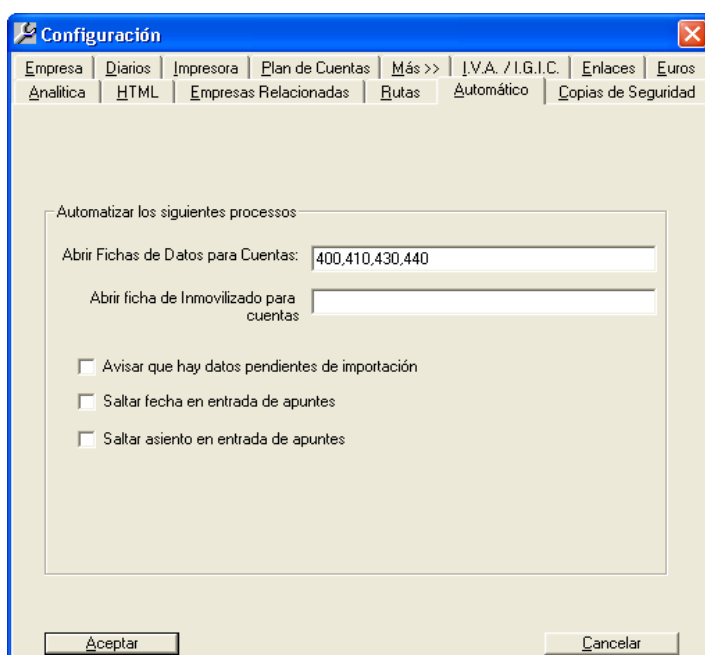
- Plan contable y datos supletorios

1) Tanto al hacer la apertura simulada como la real se crean en el plan contable del nuevo ejercicio todas las cuentas que hayan sido creadas en el año anterior y además se traspasan sus datos adicionales o supletorios (NIF, dirección, teléfono, etc...)

2) Al pulsar F6 se abre el plan contable.



Si en la personalización (**Herramientas – personalización – automático**) hemos indicado que **“abra ficha de datos para cuentas”** para cuentas que comiencen, por ejemplo, por los niveles de mayor 400,410 o 430, entonces, al crear cuentas nuevas desde esta pantalla (F6) pulsando el icono NUEVO, nos solicitará los datos supletorios si estas cuentas comienzan por los niveles de mayor mencionados en el ejemplo tal y como ocurre al crear cuentas desde la barra de introducción de apuntes.



Pantalla “automático” en la personalización